

DIVA 8W LED DUAL VOLTAGE SHAVERLIGHT,
IP44, 3000K/4000K, WHITE/CHROME

RDA0830S-01, RDA0840S-01
RDA0830S-03, RDA0840S-03

PLEASE READ INSTRUCTION BEFORE COMMENCING INSTALLATION AND RETAIN FOR FUTURE REFERENCES.

! Electrical products can cause death or injury, or damage to property. The Installation must be carried out by a qualified electrician.

Note:

The luminaire must be disconnected before carrying out any insulation resistance testing. Product technical information and specification may change over time without prior notification. For the latest technical information please visit our web site www.robust.com or robustdirect.com

-20°C < Ta < +40°C, 220-240V ~ 50/60Hz, Class I, IP44
Luminaire is non-dimmable

Note: Please see local country wiring regulations for Bathroom Zone installation

Installation

1. Ensure mains supply is switched off before commencing work.
2. Ensure there is at least 100mm of free space around the luminaire location.
3. Choose suitable location for fitting.
4. Mark appropriate fixing positions on ceiling or wall, check location for buried cables, pipes and other building services before drilling.
5. Attach brackets to the wall and ensure they are secure. Note: Two brackets should be mounted together at the end with the socket so that it is secured in place when pulling the plug.
6. Connect supply: Live - Brown and Blue - Neutral and Yellow/Green - Earth.
7. Attach terminal cover and ensure it is secure.
8. Attach fitting to brackets and ensure it is secure.

Market Surveillance:

These products contain light sources 'LS Code' of energy efficiency of Class D.
RDA0830-LS
RDA0840-LS

Remove screws attaching cover on the back of the fitting.

Using soldering iron disconnect driver (SCG) and LEDs (LS).

The light source contained in the luminaire shall only be replaced by a qualified person.

Information for the Product user:

1. Please note the requirement to dispose of Waste Electrical & Electronic Equipment separately from household waste (WEEE marked with crossed out wheelee bin symbol).
2. Please consider your role in contributing to re-use and recycling by returning this product at end of life to a collection centre for waste electrical equipment or a Civic Amenity site, or to a retail outlet from which you are purchasing a replacement.
3. This equipment may contain substances that are hazardous to health and the environment if disposed of carelessly. It is important that it is separated from normal household waste and recycled in the WEEE chain
4. The "crossed out wheelee bin symbol" on a product indicates this equipment must not be disposed of in normal household waste, but should be disposed of according to local WEEE regulations

DIVA 8W LED TWEESPANNINGSSCHEERLICHT,
IP44, 3000K/4000K, WIT / CHROOM

RDA0830S-01, RDA0840S-01
RDA0830S-03, RDA0840S-03

LEES DE INSTRUCTIES VOORDAT U BEGINT MET DE INSTALLATIE EN HOU ZE BIJ VOOR LATER.

! Elektrische producten kunnen de dood of letsel veroorzaken of eigendommen beschadigen. De installatie dient te worden uitgevoerd door een elektricien.

Opmerkingen:

De lamp moet worden losgekoppeld voordat de isolatieweerstand wordt getest. Technische gegevens en specificaties van dit product kunnen zonder voorafgaande kennisgeving wijzigen. Ga voor de meest recente technische gegevens naar onze website www.robust.com of robustdirect.com

-20°C < Ta < +40°C, 220-240V ~ 50/60Hz, Klasse I, IP44
Niet-dimbare armatuur.

Opmerking: Bekijk de regelgeving in het desbetreffende land voor de installatie in de Badkamer Zone.

Installatie

1. Zorg dat het lichtnet is uitgeschakeld voordat u begint.
2. Zorg dat u minstens 100 mm vrije ruimte hebt rond het installatiepunt.
3. Kies een geschikte installatieplaats.
4. Markeer de plaats van de bevestigingsgaten op de muur of het plafond en zorg dat u geen verborgen kabels, leidingen of andere voorzieningen van het gebouw kunt beschadigen voordat u begint met boren.
5. Bevestig de beugels tegen de muur en zorg dat ze goed vast zitten. Opmerking: De twee beugels moeten samen worden gemonteerd aan het einde van het stopcontact zodat het veilig is wanneer de stekker wordt uitgetrokken.
6. Sluit de voeding aan: Stroom - Bruin en Blauw - Neutraal en Geel/Groen - Aarding.
7. Bevestig de klemmen zodoende dit veilig geïnstalleerd kan worden.
8. Bevestig het armatuur op de beugels en zorg dat deze goed vast zit.

Marktoezicht:

Deze producten bevatten lichtbronnen "LS Code" van energie-efficiëntie van Klasse D. RDA0830-LS, RDA0840-LS

Verwijder de schroeven waarmee de afdekking aan de achterzijde van de armatuur bevestigd is. Maak de driver (SCG) en leds (LS) met een soldeertang los.

De lichtbron in de armatuur mag alleen worden vervangen door een gekwalificeerd persoon.

Informatie voor de gebruiker van het product:

1. Hou bij het verwijderen van afval rekening met de regeling voor afgedankte elektrische en elektronische apparatuur, gescheiden van gewoon huishoudelijk afval (AEEA, pictogram van een kliko met een kruis erdoorheen).
2. Neem uw verantwoordelijkheid op het vlak van hergebruik en recycling door dit product aan het einde van zijn levenscyclus in te leveren bij een inleverpunt voor elektronisch afval, een milieupark of een winkel waar u een nieuw product koopt.
3. Deze apparatuur kan stoffen bevatten die gevaarlijk zijn voor de gezondheid en het milieu indien ze onachtzaam wordt weggegooid. Het is belangrijk dat ze gescheiden gehouden wordt van het normaal huishoudelijk afval en gerecycled wordt in het netwerk voor AEEA.
4. Het pictogram van een kliko met een kruis erdoorheen op een product betekent dat dit apparaat niet samen met het gewone huishoudelijk afval mag worden weggegooid, maar dat het dient te worden verwijderd in overeenstemming met de lokale regelgeving voor AEEA (afgedankte elektrische en elektronische apparatuur).

DIVA 8W LED BADLEUCHTE MIT STECKDOSE,
IP44, 3000K/4000K, WEISS / CHROM

RDA0830S-01, RDA0840S-01
RDA0830S-03, RDA0840S-03

LESEN SIE DIE ANLEITUNG, BEVOR SIE MIT DER INSTALLATION BEGINNEN, UND BEWAHREN SIE SIE FÜR DIE SPÄTERE VERWENDUNG AUF.

! Elektronikprodukte können Tod, schwere Verletzungen oder Sachschaden verursachen. Die Installation muss von einem Elektriker vorgenommen werden.

Hinweis:

Vor der Durchführung von Isolationswiderstandsprüfungen muss die Leuchte vom Strom getrennt werden. Technische Produktinformationen und Angaben können sich im Lauf der Zeit ohne weitere Mitteilung ändern. Besuchen Sie unsere Webseite www.robust.com oder robustdirect.com für aktuelle technische Informationen.

-20°C < UT < +40°C, 220-240V ~ 50/60Hz, Klasse I, IP44
Leuchte ist nicht dimmbar

Hinweis: Bitte beachten Sie die Vorschriften die für Installationen in Badezimmern vorliegen

Installation

1. Vergewissern Sie sich, dass die Stromversorgung ausgeschaltet ist, bevor Sie mit der Installation beginnen.
2. Achten Sie darauf, dass rund um den Installationsbereich mindestens 100mm Platz sind.
3. Suchen Sie einen geeigneten Platz für die Leuchte aus.
4. Zeichnen Sie die passenden Löcher für die Installation an der Decke oder Wand an;überprüfen Sie vor dem Bohren, dass Sie keine unter Putz liegenden Kabel, Rohre oder andere Leitungen beschädigen.
5. Befestigen Sie die Klammern an der Wand und achten Sie darauf, dass sie fest sitzen. Hinweis: Die beiden Klammern sollten jeweils am Ende des Sockels befestigt werden, sodass die Leuchte sicher sitzt, wenn man an der Kordel zieht.
6. Schließen Sie die Stromversorgung an: spannungsführend – Braun, neutral - Blau, Erde - Gelb/Grün.
7. Befästigen Sie die Abdeckung und stellen Sie sicher das diese fest ist
8. Setzen Sie das Aufsatzteil in die Halterung ein.

Marktüberwachung: Diese Produkte enthalten Lichtquellen 'LS Code'

der Energieeffizienz der Klasse D. RDA0830-LS, RDA0840-LS

Entfernen Sie die Schrauben, mit denen die Abdeckung auf der Rückseite der Leuchte befestigt ist.

Trennen Sie den Treiber (SCG) und die LEDs (LS) mit einem LötKolben.

Die in der Leuchte enthaltene Lichtquelle darf nur von einer fachlich qualifizierten Person ausgetauscht werden.

Informationen für den Benutzer:

1. Beachten Sie, dass die Entsorgung von ausgedienten Elektro- und Elektronikgeräten getrennt vom Hausmüll erfolgen muss (die Geräte sind mit dem Symbol einer durchgestrichenen Tonne gekennzeichnet).
2. Beachten Sie Ihre Rolle im Wiederverwendungs- und Recycling-Zyklus, indem Sie dieses Produkt am Ende der Nutzungsdauer bei einer Sammelstelle für Elektronikaltgeräte oder einer städtischen Müllkippe, oder einer Verkaufsstelle, wo Sie einen Ersatz besorgen, entsorgen.
3. Dieses Gerät kann Substanzen enthalten, die gesundheits- und umweltschädlich sind, falls sie achtlos entsorgt werden. Es ist wichtig, dass es vom normalen Hausmüll getrennt und in der Kette der Elektro-Altgeräte recycelt wird
4. Das „durchgestrichene Tonnen-Symbol“ auf einem Produkt bedeutet, dass dieses Gerät nicht mit dem normalen Hausmüll, sondern gemäß der Entsorgungsvorschriften für Elektro-Altgeräte entsorgt werden muss

DIVA 8 W LED DVOJNA NAPETOST,
SHAVERLIGHT, IP44, 3000 K/4000 K, BELA/KROM

RDA0830S-01, RDA0840S-01
RDA0830S-03, RDA0840S-03

PRED MONTAŽO SKRBN0 PREBERITE NAVODILA ZA UPORABO IN JIH SHRANITE NA VARN0 MEST0, SAJ JIH BOSTE POZNEJEMORDA ŠE POTREBOVALI.

! Električne naprave lahko povzročijo telesne poškodbe, smrt in materialno škodo. Prikl0p sme izvesti le strokovnjak za elektrotehniko.

Opomba:

Pred preizkusi izolacijske upornosti svetilko obvezno izključite. Pridržujemo si pravico do sprememb proizvoda in tehničnih specifikacij brez predhodnega obvestila. Za najnovejše tehnične informacije obiščite našo spletno stran www.robust.com ali robustdirect.com.

-20°C < Ta < +40°C, 220-240V ~ 50/60Hz, razred zaščite I, stopnja zaščite IP44

Zatemnitev svetilke ni mogoča (angl. non-dimmable).

Opomba: preverite predpise in zahteve za namestitev svetilk v kopalnici.

Montaža

1. Pred začetkom dela izključite omrežno napajanje.
2. Okoli svetilke mora biti najmanj 100 mm nezasedenega prostora.
3. Izberite primerno mesto za fitting.
4. Na stropu ali steni označite mesto pritrditve; preglejte in se prepričajte, da z vrtanjem ne boste poškodovali skritih kablov, cevi in druge stavbne napeljave.
5. Trdno in varno pritrdite nosilca na steno. Pomni: Nosilca montirajte tako, da sta konca skupaj, z vtičnico, tako da boste lahko varno izvlekli vtič.
6. Priključite napajanje: faza – rjava in modra – nevtralna ter rumeno/zelena – zemlja.
7. Trdno pritrdite pokrov sponke.
8. Trdno in varno pritrdite fitting na nosilca.

Nadzor Trga:

Produkti vsebujejo svetlobne vire 'Šifra svetlobnega vira' z energijsko učinkovitostjo Razreda D. RDA0830-LS, RDA0840-LS

Odstranite vijake, s katerimi je pritrjen pokrov na hrbtno stran fittinga.

S spajkalnikom odklopite gonilnik (SCG) in svetilke LED (LS).

Svetlobni vir v svetilki lahko zamenja samo ustrezno usposobljen serviser.

Informacije za uporabnika:

1. Upošteвайте predpise o odstranjevanju odpadne električne in elektronske opreme – proizvoda ni dovoljeno odstraniti med gospodinjske odpadke (OEEO s simbolom: prekržanim zabojnikom za odpadke na kolesih).
2. Prispevajte k varovanju okolja in omogočite reciklažo proizvoda – po koncu njegove življenjske dobe ga predajte pristojnemu zbirnemu centru za odpadke ali vrnite trgovcu, pri katerem ste ga kupili.
3. Ta oprema lahko vsebuje snovi, ki so v primeru malomarnega ravnanja nevarne za zdravje in okolje. Pomembno je, da proizvod ločite od drugih gospodinjskih odpadkov in ga predate v reciklažo (OEEO).
4. Simbol »prekržani zabojnik za odpadke na kolesih« na proizvodu pomeni, da tega proizvoda ni dovoljeno odstraniti med običajne gospodinjske odpadke, temveč skladno s predpisi o OEEO.

ROBUS®

FR

RÉGLETTE LED DIVA 8W AVEC PRISE RASOIR
DOUBLE TENSION, IP44, 3000K/4000K, BLANCHE / CHROME

RDA0830S-01, RDA0840S-01
RDA0830S-03, RDA0840S-03

VEUILLEZ LIRE LES INSTRUCTIONS AVANT DE COMMENCER L'INSTALLATION ET CONSERVEZ-LES POUR TOUTES UTILISATIONS FUTURES.
Les produits électriques peuvent causer la mort, de graves blessures ou des dégâts matériels.
Si vous avez des doutes sur l'installation ou sur l'utilisation de ce produit, veuillez consulter un électricien compétent.

Remarque :
Les informations techniques et caractéristiques peuvent changer au fil du temps sans notification préalable. Pour rester informé de ces possibles modifications, veuillez consulter le site internet www.robust.com ou robustdirect.com.

-20°C < Ta < +40°C, 220-240V ~ 50/60Hz, Classe I, IP44
L'intensité de ce luminaire n'est pas variable.
Remarque : Consultez les réglementations locales du pays en terme de câblage pour une installation dans une salle de bain.

Installation

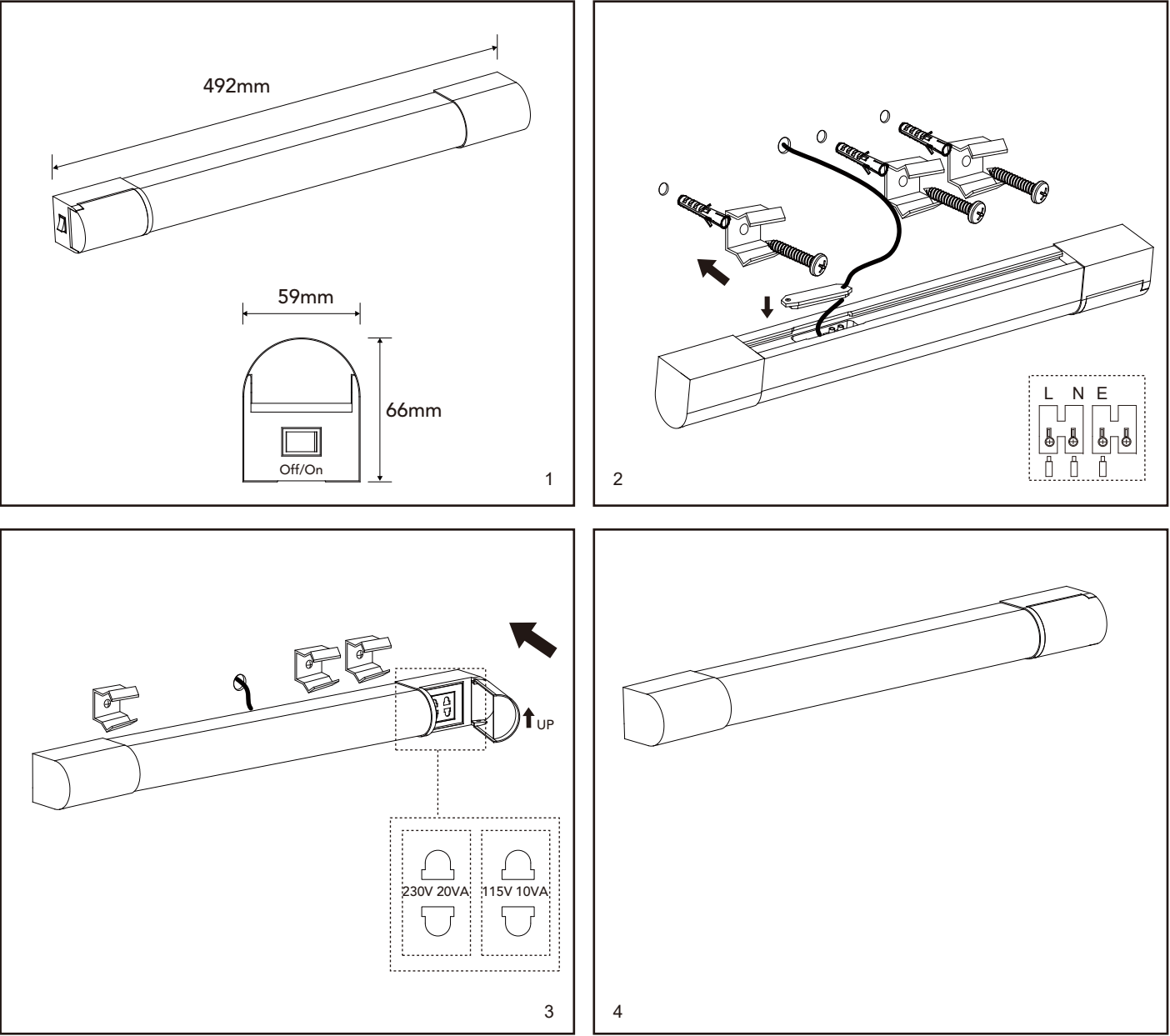
- Assurez-vous que l'alimentation électrique soit coupée avant d'entreprendre les travaux.
 - Assurez-vous qu'il y ait au moins 100mm d'espace autour de l'emplacement du luminaire.
 - Sélectionnez un emplacement approprié pour l'installation du luminaire.
 - Marquez l'emplacement des fixations au plafond ou au mur. Avant de percer, vérifiez qu'ils n'y aient pas de câbles dissimulés ou de tuyaux.
 - Fixez les supports au mur et assurez-vous qu'ils tiennent bien. Remarque : les deux supports doivent être montés ensemble à l'extrémité de la douille afin que cela tienne bien lorsqu'on enlève la prise.
 - Connectez l'alimentation électrique : marron à la phase et bleu à neutre et terre/jaune & vert.
 - Fixez le couvercle de la borne et assurez-vous qu'il tienne bien.
 - Fixez le luminaire aux supports et assurez-vous que cela tienne bien.
- Remarque : ce luminaire ne contient aucune pièce réparable par l'utilisateur. En cas de problème, débranchez-le et cessez l'utilisation.

Surveillance du Marché:
Ces produits contiennent des sources lumineuses «LS Code» d'efficacité énergétique de Classe D. RDA0830-LS, RDA0840-LS
Retirer les vis du couvercle au dos du luminaire.
En utilisant un fer à souder, déconnecter le driver (SCG) et les LED (LS).
La source lumineuse contenue dans ce luminaire doit être remplacée uniquement par une personne qualifiée.

Informations pour l'utilisateur du produit :

- Veillez, s'il vous plaît, noter l'importance de disposer des Déchets d'Equipement Electriques et Electroniques séparément des déchets ménagers (DEEE représenté par une poubelle barrée d'une croix).
- Veillez tenir compte de l'importance de votre contribution à la réutilisation et au recyclage de ce produit en fin de vie en le retournant dans un centre de collecte de déchets des équipements électriques ou dans le point de vente à partir duquel vous effectuez l'achat du produit de remplacement.
- Cet équipement peut contenir des substances dangereuses pour la santé et l'environnement s'il est jeté n'importe où. Il est important de le séparer des ordures ménagères et le recycler dans une consigne DEEE appropriée.
- La "poubelle barrée d'une croix" présent sur le produit indique que cet appareil ne doit pas être jeté dans les ordures ménagères mais doit être éliminé conformément à la réglementation DEEE locale.

IT: AVVERTENZA – I dispositivi elettrici possono causare lesioni gravi o la morte o danneggiare l'apparecchio. In caso di dubbi sull'installazione o sull'utilizzo di questo prodotto, consultare un elettricista competente.
Assicurarsi che l'alimentazione principale sia spenta prima di effettuare interventi.
EST: HOIATUS! Elektritooted võivad põhjustada surma, raskeid vigastusi või varakahjustusi. Kui teil on toote paigaldamisel või kasutamisel kahtlusi, küsige nõu asjatundlikult elektrikult. Enne töö alustamist veenduge, et elektrivool oleks välja lülitatud.
SLK: UPOZORNENIE - Elektrické výrobky môžu spôsobiť smrť, vážne zranenie alebo škodu na majetku. Ak máte akékoľvek pochybnosti o inštalácii tohto výrobku, poraďte sa s kvalifikovaným elektrikárom. Pred začatím práce skontrolujte, že je hlavný zdroj



L.E.D Lighting & Electrical Distribution Group Ltd
IRE: Nangor Road, Dublin 12, D12 E7VP, Ireland
UK: Bracknell Enterprise & Innovation Hub, Ocean House, 12th Floor, The Ring, Bracknell, Berkshire RG12 1AX, UK
Tel: +353 1 7099000
Fax: +353 1 7099060
Email: info@robust.com
Website: www.robust.com

